



การคลอด... ก่อนกำหนด

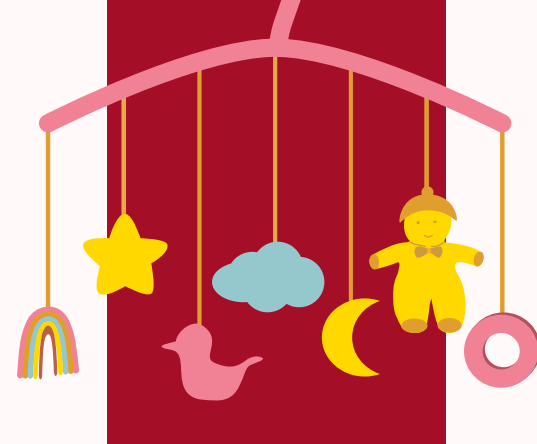
การคลอดก่อนกำหนด
เป็นปัญหาทางสาธารณสุข
ที่สำคัญ เพราะเป็นสาเหตุ
ของการเสียชีวิตและ
ความพิการระยะยาวของการก
ที่พบบ่อยการกจะมีน้ำหนักน้อย
อวัยวะต่างๆยังไม่สามารถ
ทำงานเองได้อย่างสมบูรณ์
โดยเฉพาะอย่างยิ่งระบบ
การหายใจทำให้ต้องรักษา
เป็นระยะเวลานาน ใช้ยามาก
มีค่าใช้จ่ายสูง น้ำหนักยิ่งน้อย
ยิ่งต้องดูแลมาก



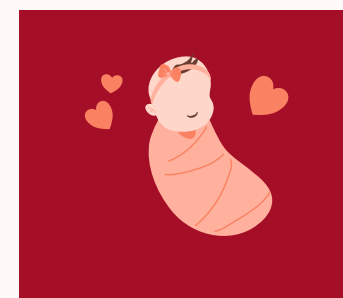
**ปกติสตรีตั้งครรภ์
จะมีอายุครรภ์ประมาณ
38-40 สัปดาห์**

การคลอดก่อนกำหนด
หมายถึง **มีการคลอดทารก
ออกมาก่อนอายุครรภ์
37 สัปดาห์เต็ม**

โดยนับเริ่มต้นจากวันแรก
ของการมีประจำเดือน
ครั้งสุดท้ายก่อนตั้งครรรภ์
เป็นวันที่ 1
(สำหรับคนที่มีประจำเดือน
สม่ำเสมอทุก 28วัน)



**ทารกที่คลอดก่อนกำหนด
จะมีน้ำหนักน้อยกว่าปกติ**
น้ำหนักทารกปกติที่คลอด
อายุครรภ์ 38 - 40 สัปดาห์
จะอยู่ที่ประมาณ
2,500 - 3,000 กรัม
การคลอดก่อน 37 สัปดาห์
มักจะมีน้ำหนักน้อยกว่า
2,500 กรัม เรียกว่า
" ทารกน้ำหนักน้อย "
ถ้าคลอดก่อน 30 - 32
สัปดาห์น้ำหนัก เวลี่ยน้อย
กว่า 1,500 กรัม เรียกว่า
" ทารกน้ำหนักน้อยมาก "



สาเหตุการคลอดก่อนกำหนด

ถุงน้ำคร่ำแตก
ก่อนกำหนด

ครรภ์แฝด
ยิ่งแฝดมาก
ยิ่งคลอดก่อน
กำหนดมาก

การเจริญ
เติบโต
ผิดปกติ

รกออกตัว
ก่อนกำหนด

รกเกาะต่ำ

มารดาสูบบุหรี่
เสพยาเสพติด
ภาวะทุพโภชนาการ

มีการอักเสบหรือ
จำเป็นต้องผ่าตัด
ในช่องท้อง
เช่น ไส้ติ่งอักเสบ
ขณะตั้งครรภ์

ปริมาณน้ำคร่ำ
มากหรือ
น้อยเกินไป

มดลูกรูปร่าง
ผิดปกติแต่กำเนิด
เนื่องอมดลูก

มารดาอายุมาก
หรือน้อยเกินไป
(น้อยกว่า 18 ปี
หรือมากกว่า
35 ปี)

